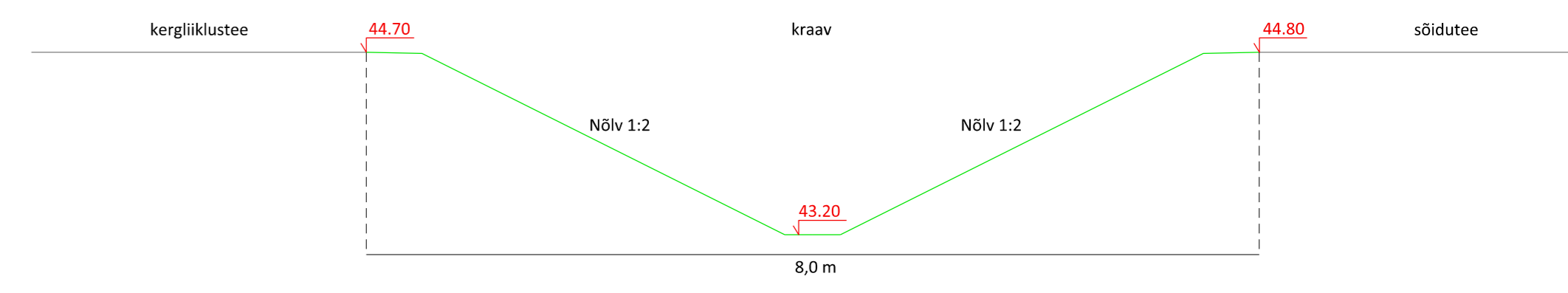
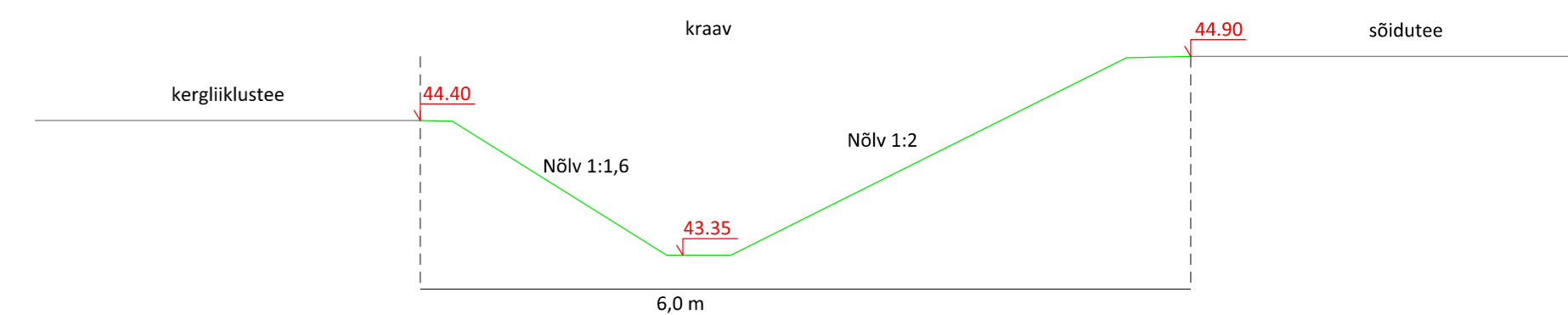


Lõige A-A



Lõige B-B



TINGMÄRGID

- Planeeringuala piir
- Olemasolev krundipiir
- Planeeritud krundipiir
- Planeeritud hoonestusala
- Planeeritud liisahoonestusala krundile liitmise korral
- Planeeritud hoone suurim lubatud ehitusala pind*
- Planeeritud teede piirjooned
- Planeeritud haljastuse ala
- Planeeritud jalakäijate ala
- Olemasolev ja planeeritud sõidutee ala
- Olemasolev puu
- Planeeritud puu
- Liikveeritav objekt
- Planeeritud servituudiala
- Planeeritud ringristmiku nähtavusala

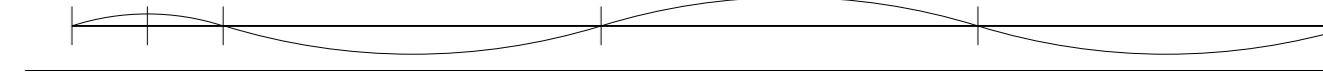
* - hoone asukoht ja kuju hoonestusalal on illustreeritav

Pos nr	Krundi suurus (m²)	Hoone suurim lubatud ehitusala pind (m²)	Suurim koostisosa	Hoone suurim lubatud kõrgus maapinnast (m)	Suurim hoone arv	Krundi kasutamise sihtotstarve	Kibedused
Pos 1	30159	6100	2*	9,5	5	härdu- ja lastealuste maa	Servituud saadmine vajadusel: - juurdepääsule Pos 2 kaudu; - algamata, elektri- ja juurdepääsule võrguvaldk. kaudu
Pos 2	14702	3000	2*	9,5	5	soo- ja lastealuste maa	Servituud saadmine vajadusel: - juurdepääsule Pos 1 kaudu; - reoveepumpila, kanalisatsioonivõrgu ja juurdepääsule võrguvaldk. kaudu
Pos 3	1123	-	-	-	-	tee ja sõidutee maa	Servituud saadmine vajadusel: - tee ja reoveerivõrguvaldk. kaudu
Pos 4	37	-	-	-	-	tee ja sõidutee maa	
Pos 5	37	-	-	-	-	elamumaa	
Pos 6	1174	-	-	-	-	tee ja sõidutee maa	
Pos 7	1839	-	-	-	-	tee ja sõidutee maa	
Pos 8	190	-	-	-	-	tee ja sõidutee maa	
Pos 9	29	-	-	-	-	tee ja sõidutee maa	

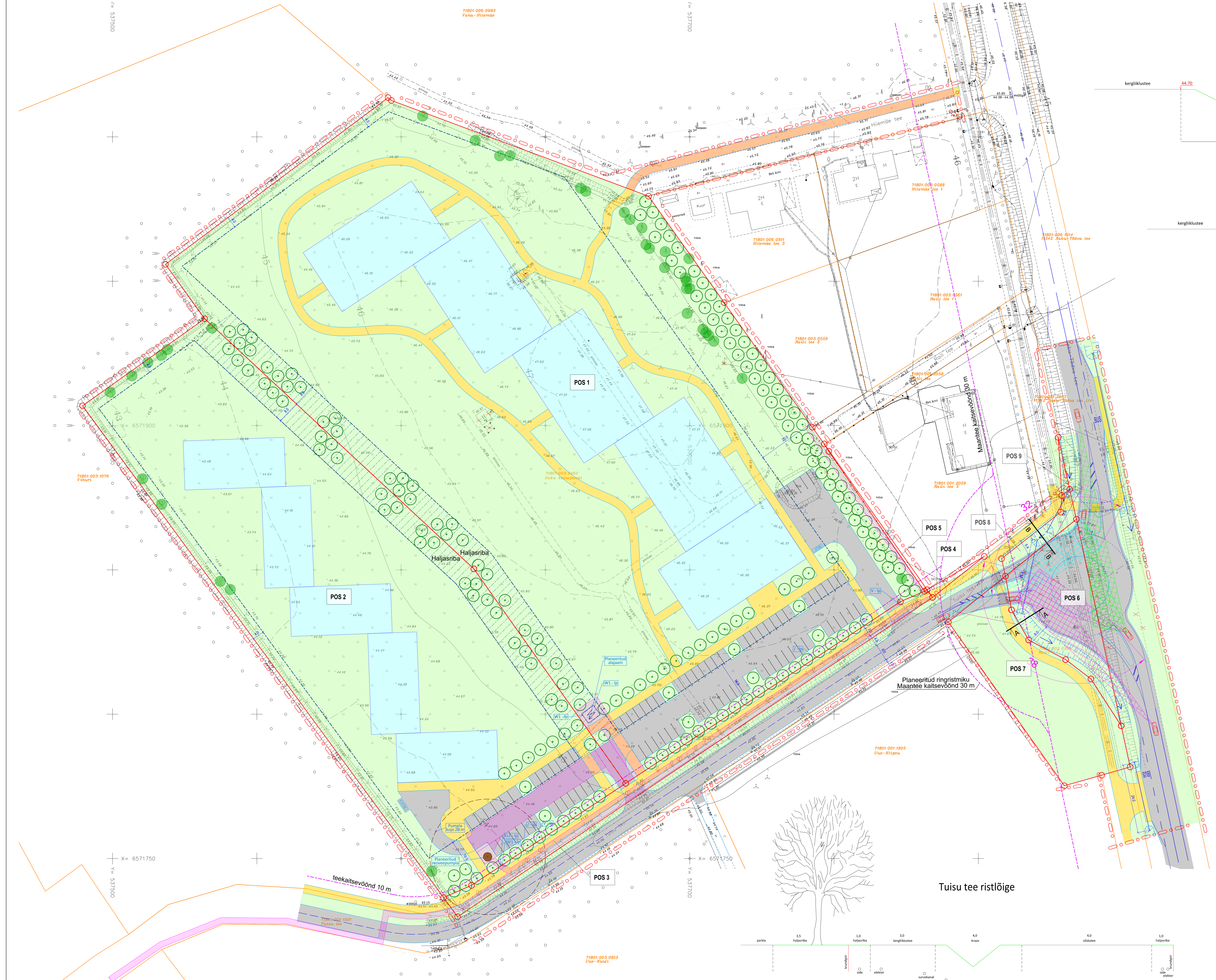
- Arhitektuurirõhked:
- hooneid on lubatud kavandada hoonestusala - kohustusliku ehituspõhje planeerimisega;
 - suurim lubatud korruselisus on 2 korrust; arhitektuurisel või tehnilistel kaalutlustel (nt seoses lifti paigaldamisega) on lubatud väikeses ulatuses ka kolmanda korruse ehitamine;
 - hoone suurim lubatud brutopind on 2 korda ehitusala pind;
 - suurim lubatud hoone suhteline kõrgus on 9,5 m, absoluutkõrgus on esitatud pöhiplaanis;
 - lubatud on lametatud ja/või madala kaldelased katused kuni 15 kraadi;
 - välivõlmistuses on soovitatav kasutada kivi, krohvi, puitu, klaasi ja fassaadplaati; keelatud on imiteerivad plastmaterjalid;
 - pindalade suurim kõrgus on 2 m, lubatud on kasutada pinneliste hallustust (tehnik) või hallustuse ja pindalade kombinatsioone. Pindalad paigaldada üldjuhul krundi piirile. Krundi piiri asuva kraavi puhul tuleb piire rajada kraavist krundi poole.

Pos nr	Krundi planeeritud sihtotstarve (kasutuskäsu liht)	Krundi planeeritud suurus m²	Moodustajate kinnistus (nr) või riigimaa	Lisetele lühivõtte osade suurus m²	Osade serine sihtotstarve (kasutuskäsu liht)
1	Ühisomandite hoone maa 100%	30159	Saku katepunkt 71801-003-0460	-30159	Maaomandusmaa 100%
2	Ühisomandite hoone maa 100%	14702	Saku katepunkt 71801-003-0460	-14702	Maaomandusmaa 100%
3	Transpordimaa 100%	1123	Saku katepunkt 71801-003-0460	-1123	Maaomandusmaa 100%
4	Transpordimaa 100%	37	Saku katepunkt 71801-003-0460	-37	Maaomandusmaa 100%
5	Elamumaa 100%	37	Riikl. tee 3 71801-001-2059	-37	Elamumaa 100%
6	Transpordimaa 100%	1174	Riikl. tee 71801-003-0201	-1174	Elamumaa 100%
7	Transpordimaa 100%	1839	Riikl. tee 71801-003-0201	-1839	Elamumaa 100%
8	Transpordimaa 100%	190	Tuisu tee (71801-001-1501)	-190	Transpordimaa 100%
9	Transpordimaa 100%	29	11342 Saku Tõdve tee L14 (71801-001-2059)	-29	Transpordimaa 100%

- Märkused:
- Geoloogilise mõõtmise OÜ Topograaf 22.12.2021, töö nr G532021. Koordinaadid L-Est97, kõrgused EH2000 süsteemis.
 - Ringristmiku lahenduse aluseks on Liikluslahendus OÜ töö nr 222606.



Artes Terræ MAASTIKUARHITEKTID
 Saku katsepunkti maaomanduse ja lähiala detailplaneering Põhiplaan



Tuisu tee ristlõige

